

Ironman

Half et Full de Nice

Se dépasser en équipe pour la place de la femme

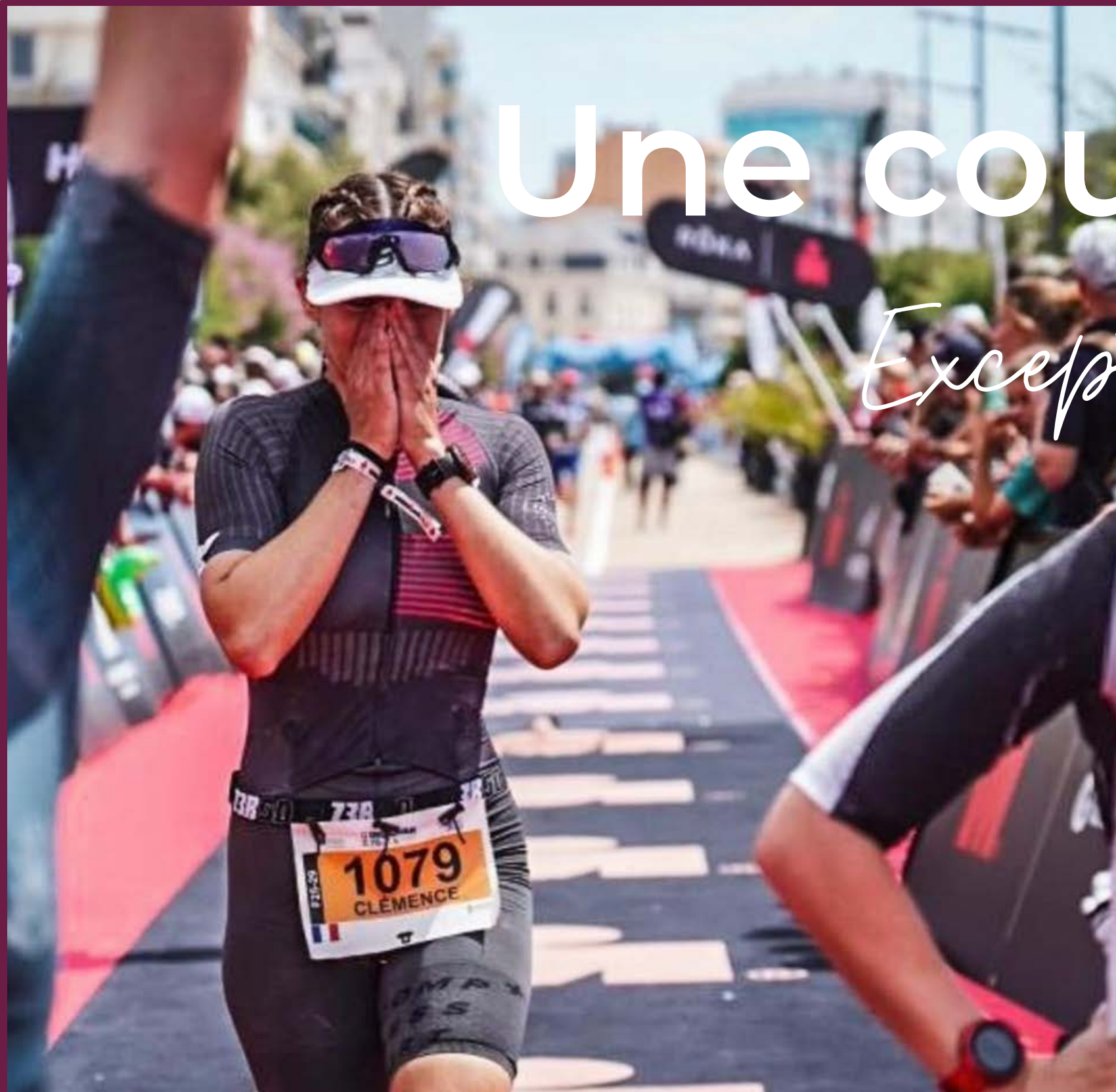
A propos du séjour

Ce séjour a pour objectif de créer **le plus gros groupe mixtes et la plus grosse équipe de femmes** au départ d'une course Ironman / 70.3 en France.

Comme les courses sont stressantes, nous vous donnons rendez-vous pour un **séjour tout organisé** qui vous permettra d'être uniquement focus sur la course et de sentir l'émulation de groupe.

Une course mythique

Exceptionnelle



Nice c'est **LA course de référence** sur la distance Ironman et c'est logique puisqu'elle obtient l'un des **meilleurs taux de satisfaction** de la part des participants depuis plusieurs années.

Que vous vous confrontiez à la distance 70.3 ou à la distance reine vous aurez la chance de **vivre des émotions inoubliables** et de **vibrer au rythme des encouragements** de la team Les Bornées.



Des chambres de 14m2 équipées d'une salle de bain privative et de rangements



Une piscine et des espaces communs propices à la détente



Un restaurant dans l'hôtel avec des petites déjeuners copieux et des formules accessibles.



Le programme

Sportif et quotidien

Vendredi

Arrivées et installations

Lundi

Départs

Samedi

Récupération des dossards

Sorties de déblocage libre ou en groupe

Dépôt des sacs et vélos

Diner de groupe "Pasta Party"

Dimanche

Course

Diner de groupe

Notre offre

Offre 1

Offre Solo Partagée

Jours : 3 nuitées
Prix pour une personne :

620 €

(hors assurance)

Formule :

Lit simple
Chambre partagée
Salle de bain partagée

Offre 2

Offre Solo Privée

Jours : 3 nuitées
Prix pour une personne :

910 €

(hors assurance)

Formule :

Lit double
Salle de bain privée

Offre 3

Offre Duo

Jours : 3 nuitées
Prix pour deux personnes :

1 235 €

(hors assurance)

Formule :

Lit double
Salle de bain privée

Nos options d'assurances

Offre 1

Offre Solo Partagée

Sans assurance

620 €

Assurance basique

Remboursement sous forme d'avoir

680 €

Assurance premium

Remboursement monétaire

770 €

Offre 2

Offre Solo Privée

Sans assurance

910 €

Assurance basique

Remboursement sous forme d'avoir

970 €

Assurance premium

Remboursement monétaire

1 060 €

Offre 3

Offre Solo Partagée

Sans assurance

1 235 €

Assurance basique

Remboursement sous forme d'avoir

1 295 €

Assurance premium

Remboursement monétaire

1 385 €

Comparatif concurrentiel

Offre 1

Offre Solo Partagée

620 €

Concurrence

975€

(Base de 3 jours hôtel 3* hors repas)

Offre 2

Offre Solo Privée

910 €

Concurrence

999€

(Base de 3 jours hôtel 3* hors repas)

Offre 3

Offre Duo

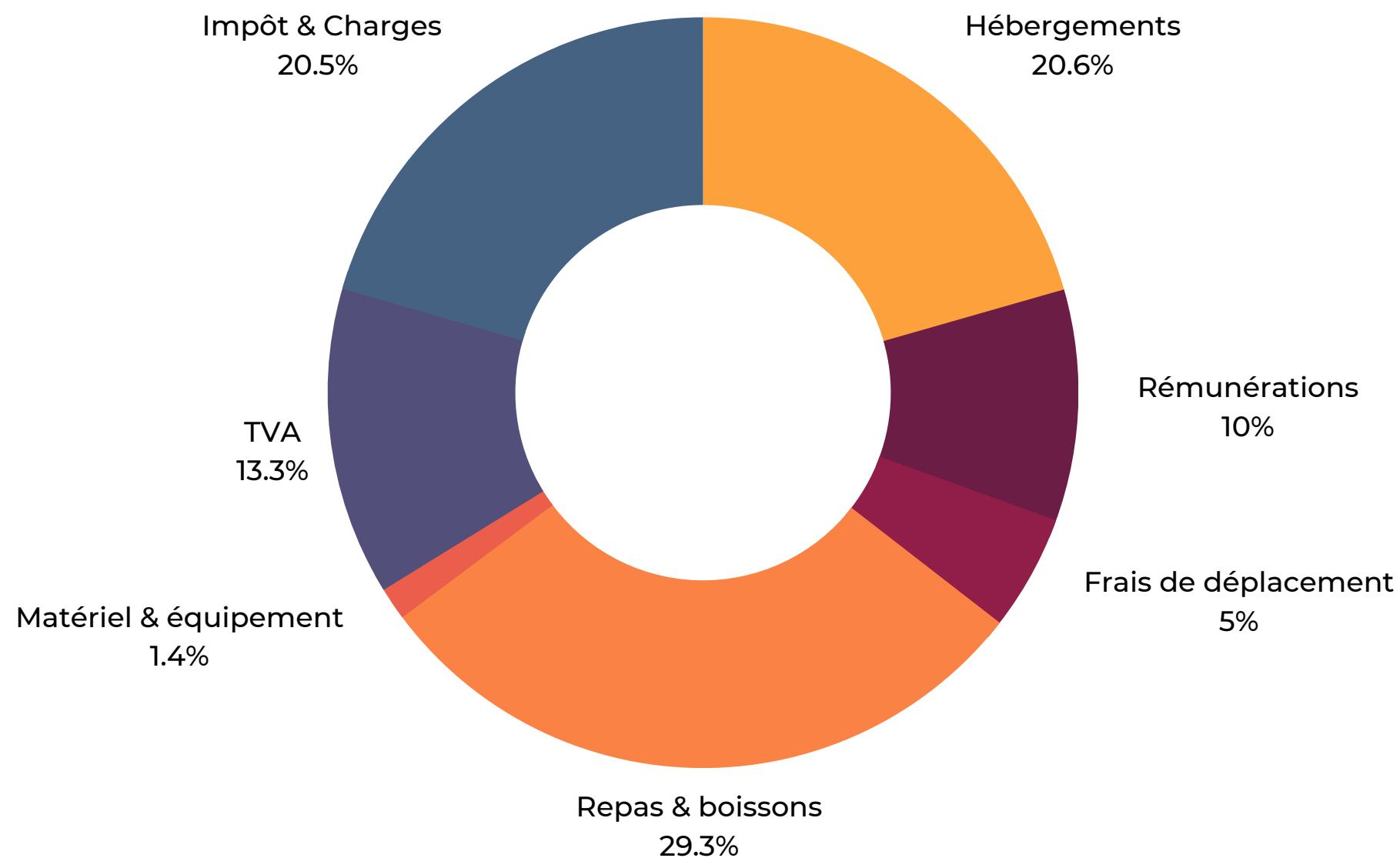
1 235€

Concurrence

1 449€

(Base de 3 jours hôtel 3* hors repas)

Répartition des frais



Rémunérations & Frais de déplacement - 15%

Montants chargés qui incluent : deux personnes du staff, un coach de yoga, un coach de cyclisme, une personne en cuisine et un intervenant.

Lieu, nourriture et matériel - 51,3%

Incluent toutes les prestations permettant de loger les participants et le staff au cours du séjour. Les régimes particuliers sont pris en compte.

Taxes & Charges - 33,8%

Incluent les impôts et la TVA collectée.

Leur avis compte



Anne-Stéphanie R.



Je rentre du séjour IM 70.3 de Nice. Et je tenais à te dire à quel point j'ai apprécié ce séjour. L'équipe a été exceptionnelle : aux petits soins, de bons conseils, rassurants, motivants ! Ce séjour a été parfait ! Merci de nous proposer ce type de séjour et hâte de savoir ce que tu nous réserves comme séjours en 2024 !

Sandrine S.



Stage 2023 au top dans un gîte confortable, calme et accueillant. Stage mes lers cols pour ma part qui m'a permis de me dépasser grâce à un super groupe. La bonne humeur du matin au soir, du 1er au dernier jour. Un staff aux petits soins qui prend en compte le niveau et l'objectif de chacun. Séance de renforcement, stretching et réveil musculaire très appréciables pour compléter nos efforts. Une très bonne expérience qui donne envie de continuer.

les
Bornées

COMMUNAUTÉ CYCLISTE FRANÇAISE

Réservez votre place

<https://lesbornees.com>

Email: contact@lesbornees.com

Whatsapp : +33 7 56 90 45 35



Demande de devis

Nom & Prénom : Email : Tel :

┌ - - - - - ┐

| Formule Séjour |

| Lit simple en chambre partagée (620€) |

| Lit double en chambre privée, une personne (910€) |

| Lit double en chambre privée, deux personnes (1 235€) |

| Assurance |

| Sans assurance |

| Assurance Classique, format avoir de 12 mois (60€/pax) |

| Assurance Premium, format remboursement (150€/pax) |

└ - - - - - ┘

Options Nutrition & coaching:

3 mois de suivi privé (270€)
Nombre souhaité :

6 mois de coaching privé (540€)
Nombre souhaité :